

# 【フラット35】の資料を送付いたします

資料と送料は無料です！



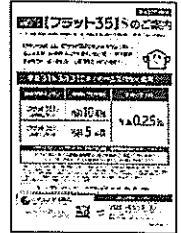
お電話又は電子メールでお申込みください。  
詳しくは裏面参照してください。



## 【1】【フラット35】Sのご案内

【フラット35】Sについて、わかりやすくまとめたチラシです。

A4版  
(H30.4.1現在)



## 【2】【フラット35】のご案内

【フラット35】（一般用）の商品概要を説明したパンフレットです。

A4版  
(H30.4版)



## 【3】【フラット35】・【フラット35】S技術基準のご案内

【フラット35】・【フラット35】Sの技術基準や物件検査について説明したパンフレットです。

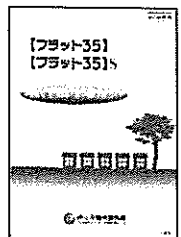
A4版  
(H30.4版)



## 【4】【フラット35】・【フラット35】S中古住宅技術基準・物件検査手続ガイド

中古住宅で適合証明を取得する場合の手続きについて説明したパンフレットです。

A4版  
(H30.4版)



## 【5】【フラット35】技術基準・検査ガイドブック

【フラット35】をご利用されるお客さまの住宅が、どのような技術基準を満たし、どのように物件検査を受けるのか、解説したパンフレットです。

A5版  
(H30.4版)



## 【6】付いてる団信2つの変更ポイント

平成29年10月からスタートした新機構団信、新3大疾病付機構団信の変更ポイントについてわかりやすく説明したチラシです。

A3版  
(H29.10月)



(裏面に続く)



## [7] 【フラット35】 借換融資のご案内

【フラット35】（借換用）の商品概要を説明したパンフレットです。

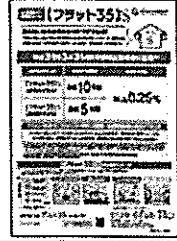
A4版  
(H30.4版)



## [8] 【フラット35】 Sポスター

縦 約70cm × 横 約50cm です。

(H30.4.1現在)



## [9] 【フラット35】 ポスター

縦 約70cm × 横 約50cm です。

(H30.4.1現在)



## [10] 【フラット35】 子育て支援型・地域活性化型ポスター

縦 約70cm × 横 約50cm です。

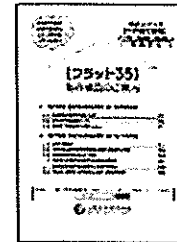
(H30.4.1現在)



## [11] 【フラット35】 物件検査のご案内

【フラット35】の物件検査について詳しく説明したパンフレットです。

A4版  
(H30.4版)



お申込みは、住宅金融支援機構北陸支店 地域営業グループ あて

### ■お電話でのお申し込みの場合

TEL 076-233-4254 (営業時間 平日9:00~17:00(土、日、祝日、年末年始を除く)) まで  
送付希望先の会社名および担当者、住所、電話番号、資料番号及び部数をお伝えください。

### ■E-MAILでのお申し込みの場合

メール送信先: [koubunsho\\_hokurikueigyousuishin@ihf.go.jp](mailto:koubunsho_hokurikueigyousuishin@ihf.go.jp)

送付希望先の会社名および担当者、住所、電話番号、資料番号及び部数を送付メールに記載してください。

※資料については、作成部数の都合上、ご希望の部数を送付できない場合がございますので、ご了承ください。  
※お預かりした個人情報は、本資料請求及び今後の情報提供のためのみに利用させていただきます。