

能登半島地震 関連工事の事例

丸高木材(株)

沈下修正工事 事例

【高岡市伏木 Y邸（倉庫）】



全景



ジャッキアップ状況



ジャッキアップ状況



立上り コンクリート増打ち

【高岡市伏木 Y邸（自宅）】



外部沈下修正状況



沈下修正状況（和室内）
横打ち金具



ジャッキアップ状況



沈下修正状況（洋室内）

【氷見市 1 邸】



沈下修正状況



沈下修正状況（パッキン取付）



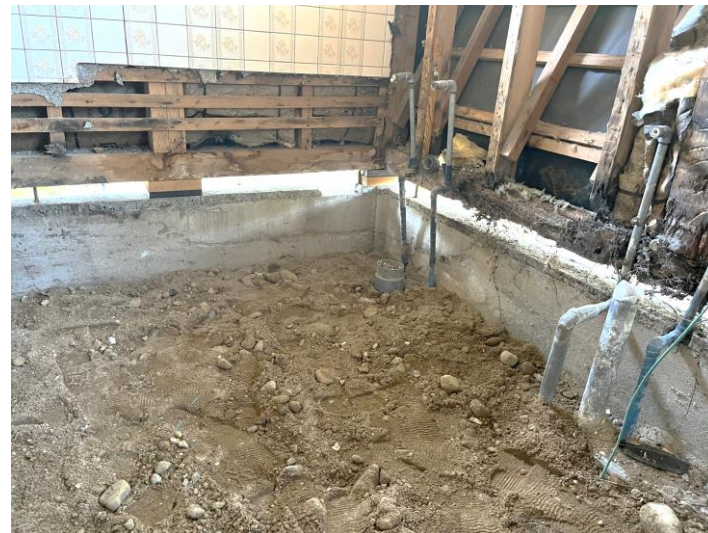
ジャッキアップ状況



ジャッキアップ状況



沈下修正状況（内部）



沈下修正状況（内部浴室廻り）



外部基礎廻り地盤コンクリート補充



沈下修正状況（外廻り）

【高岡市伏木 G 邸】



沈下状況（工事前）



沈下部分 床解体



沈下修正状況（パッキン）



ジャッキアップ状況

耐震補強工事

(補助金対象外)

事例

【氷見市 N邸】



補強前



解体状況



補強状況（スジカイ + 構造用合板）



補強完了

【氷見市 K邸】



補強前（サッシ破損）



補強状況（スジカイ + 構造用合板）



補強状況（スジカイ + 構造用合板）



補強完了

【射水市（旧新湊市） S 邸】



補強前（正面）



補強状況（正面）
（基礎新設＋スジカイ＋構造用合板）



補強前（和室内部）



補強状況（和室内部）
（基礎新設＋スジカイ＋構造用合板）



補強前（車庫内部）



基礎立上り新設



基礎新設 + 土台取付



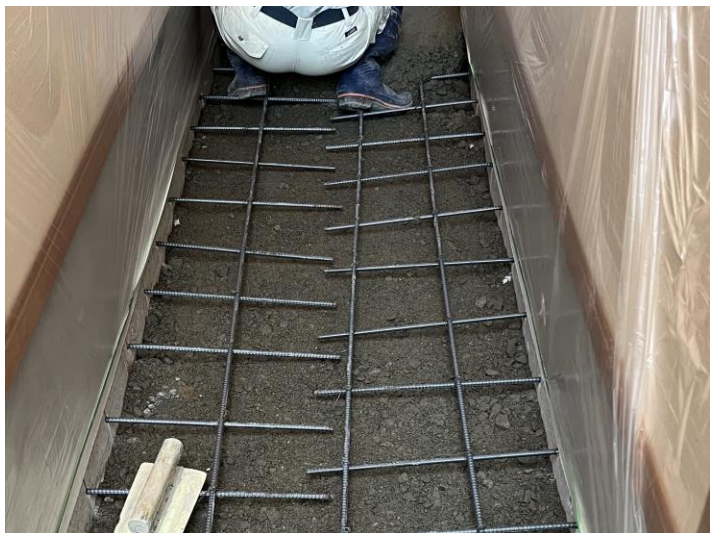
スジカイ補強

応急修理 事例

【高岡市 T邸】



内部床沈下



床撤去後 鉄筋補強・土間打仕上

【射水市 M邸】



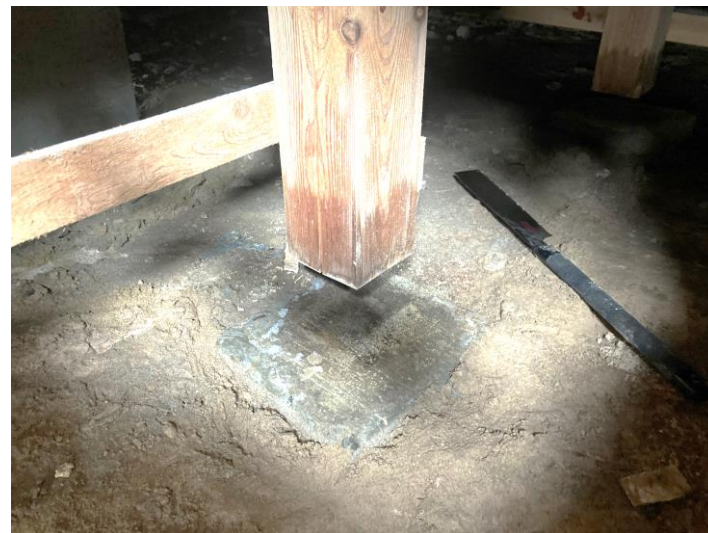
土蔵壁 破損状況



土蔵壁 補修完了



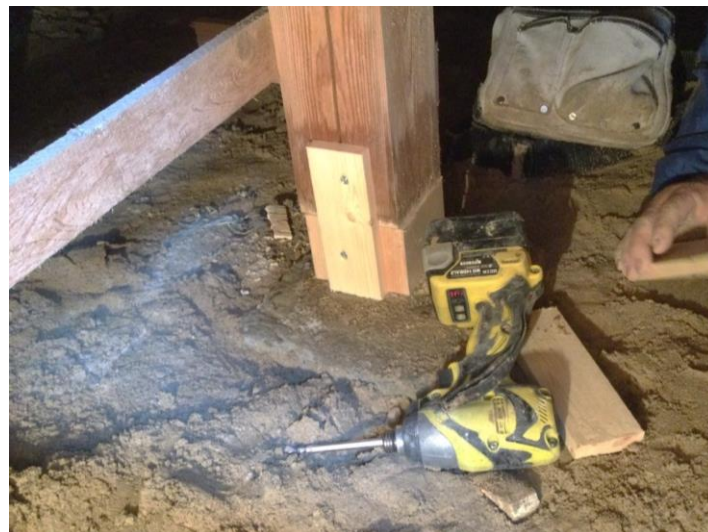
床下 束石部分 沈下



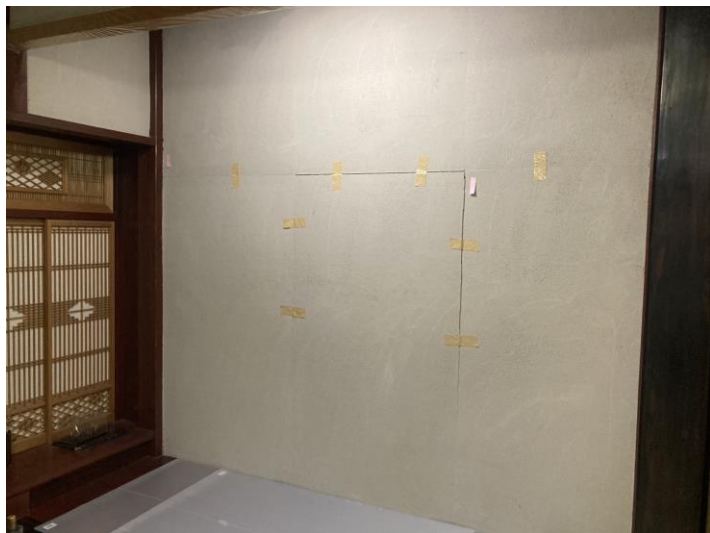
床下 束石部分 沈下



床束補修



床束補修状況



壁破損状況



壁破損状況



壁補修状況

(既存壁撤去・石膏ボード貼・ジュラク仕上)



壁補修完了